

 PUDU

 ROBOPLANET

# *KettyBot Pro*

Flexible Multitasker





# Inhalt

Produktvorstellung

Unternehmensvorstellung

Fallstudie

Kundennutzen

# KettyBot Pro

KettyBot Pro ist ein 3-in-1 Roboter für Lieferung, Empfang und Marketing, der in der Lage ist, mehrere Aufgaben gleichzeitig zu erfüllen – Lieferung, Führung und Promotion. Als innovatives Produkt bietet der KettyBot Pro in verschiedenen Szenarien ein hochmodernes Erlebnis.

- Vielseitige Fähigkeiten, Übernahme verschiedener Aufgaben
- Minimale Durchgangsbreite von 52 cm (in spezifischen Situationen)
- 18,5-Zoll-Werbedisplay
- Umfangreiches Zubehör, einfache Erweiterung der Funktionen
- Intelligente Tablett-Erkennung für eine reibungslose Auslieferung





Überlegene  
Mobilität



Personalisierte Werbung



Kundenanziehung



Begrüßung und  
Begleitung



KI-  
Sprachinteraktion



Mehrere Serviermodi



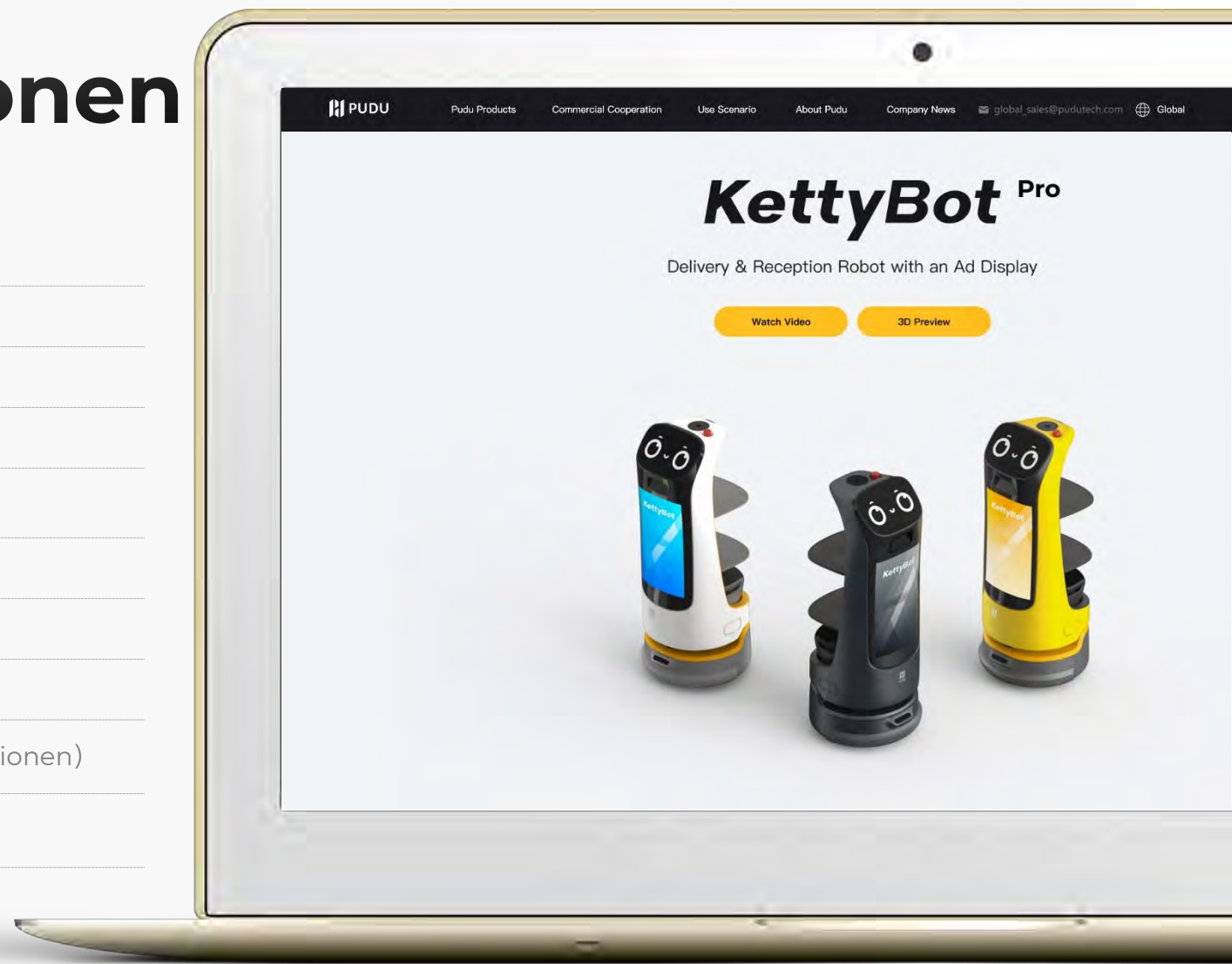
Automatisches Aufladen



Intelligente  
Tablett-Erkennung

# Produktspezifikationen

Abmessungen des Roboters	435*450*1120 mm
Gewicht des Roboters	38 KG
Tragfähigkeit	10 KG/Tablett
Akkuleistung	20 Ah
Akkulaufzeit	9 Std.
Fahrgeschwindigkeit	Max 1,2 m/s
Ladezeit	3,5 Std.
Hindernisübergangshöhe	5 mm
Durchgangsbreite	≥52 cm (in spezifischen Situationen)
Steigungswinkel	≤5°



## 3D-Sensor zur Hindernisvermeidung

Zwei Sätze von RGBD-Kameras am Hals und am Chassis bilden ein 3D-Hindernisvermeidungssystem.

## 18,5-Zoll großer Werbebildschirm

In-Store-Marketing mit einem großen Werbedisplay

## Laser SLAM

Laser-SLAM und visueller SLAM Dual-SLAM-Lösung

## Unabhängige Aufhängung

Auto-Level unabhängiges Verbindungsaufhängungssystem mit hoher Effizienz in der Stoßvermeidung.

## Visuelle Kamera

Die Infrarotkamera auf dem KettyBot Pro bietet Echtzeit-V-SLAM-Positionierung und Navigation.

## Intelligente Tablett-Erkennung

Ausgestattet mit zwei 360°-Fischaugenobjektiven, die es dem KettyBot Pro ermöglichen, automatisch zu fahren, sobald die Ladung entleert ist.

## Multifunktionales Fach

Zwei Tablett und ein Sammelkasten arbeiten zusammen, um eine Vielzahl von Nutzungsszenarien zu erfüllen.

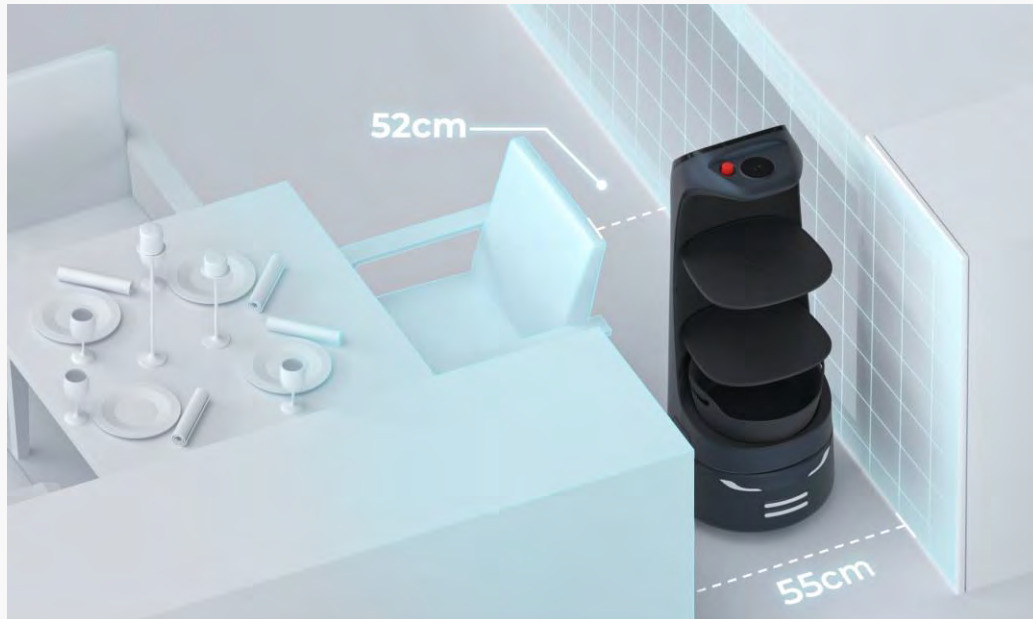
## Die abnehmbare Rückabdeckung

KettyBot Pro verfügt über zwei Formen, die durch die abnehmbaren Tablett und die Rückabdeckung ermöglicht werden.



# Produktvorstellung

Mit einer minimalen Durchgangsbreite von 52 cm\* ist der KettyBot Pro speziell für komplexe und dynamische Umgebungen konzipiert.



- Angetrieben vom fortschrittlichen SLAM-Algorithmus von PUDU unterstützt der KettyBot Pro die **Laser- und visuelle Dual-SLAM-Navigation und -Positionierung**.
- 2\* RGBD-Tiefenkamera  
Mit den neuesten Verbesserungen seiner Ultraweitwinkel-RGBD-Kamera kann der KettyBot Pro ein breiteres Sichtfeld erfassen. Dies ermöglicht ihm, komplexere Umgebungen präziser und genauer zu navigieren, was zu einem reibungsloseren Liefererlebnis und verbesserten Fähigkeiten zur Hindernisvermeidung führt.

\* In bestimmten Situationen kann der Roboter einen Freiraum von nur 52 cm passieren.



# In-Store-Marketing



## Mehr Kunden mit einem 18,5-Zoll großen Werbedisplay erreichen

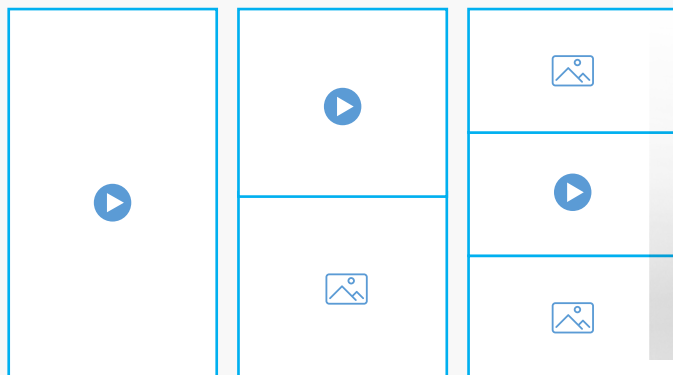
- Das 18,5-Zoll große Werbedisplay kann Werbevideos oder Bilder zeigen und bietet so einen auffälligeren Ansatz für Marketing.
- Das zentral ausgerichtete Werbedisplay passt sich perfekt dem Blickwinkel der Kunden an und bewahrt gleichzeitig die ästhetische Gestaltung des Roboters.
- KettyBot Pro zieht nicht nur Erwachsene an, sondern auch Kinder, was ihn ideal macht, um die ganze Familie zu beeindrucken.



# In-Store-Marketing

## Personalisierte Werbung

- PUDU Business Management Plattform bietet die Flexibilität, den Inhalt des Werbedisplays individuell anzupassen.
- Die Werbe-Playlist kann einfach erstellt werden, mit kundendefinierter Häufigkeit und der Reihenfolge der Anzeigen.



# Intelligente Tablett-Erkennung

## Nahtlose Lieferung

- KettyBot Pro ist mit 360°-Fischaugenobjektiven ausgestattet, die es dem Roboter ermöglichen, den Status der Ladung autonom zu erkennen.
- KettyBot Pro kann selbstständig erkennen, wann die Ladung vollständig entleert wurde, sodass er nahtlos zur nächsten Aufgabe übergehen kann.
- Mit der intelligenten Tablett-Erkennung können Geschäfte ihre Lieferprozesse optimieren und die allgemeine Kundenzufriedenheit verbessern.

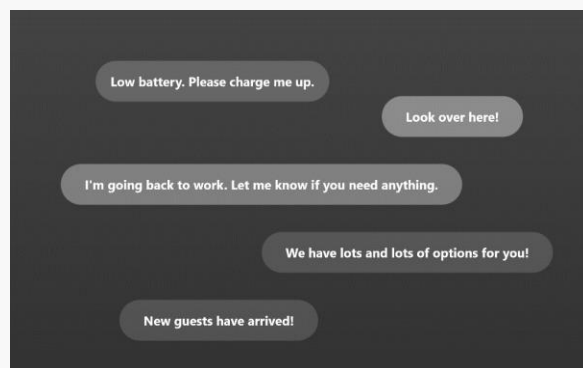


# Vielfältige Mensch-Roboter-Interaktion

## Kundenanziehung

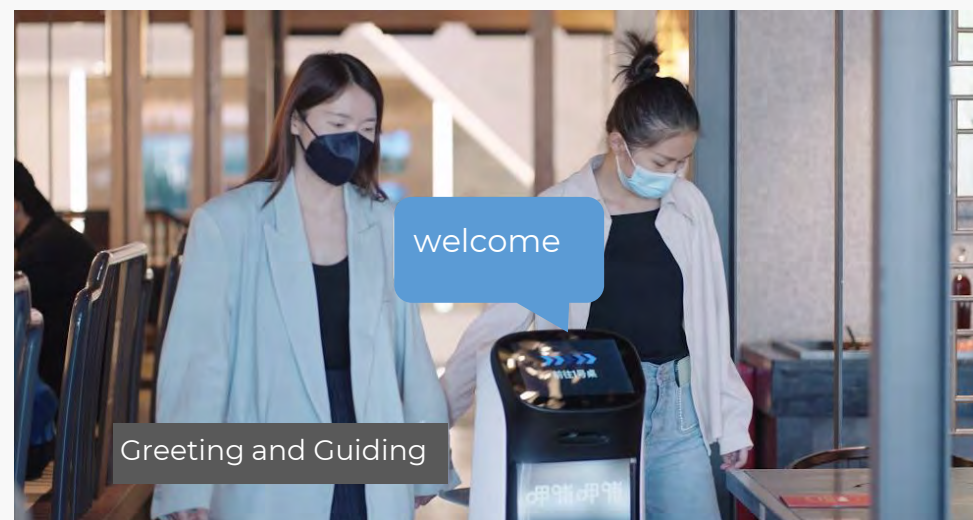
Verbesserte Sprachinteraktion

- Das neue Sprachinteraktionsmodul integriert 360°-Schallortung.
- Exklusive situative Dialoge mit modernster Technologie zur Echounterdrückung, Geräuschunterdrückung und Nachhallbeseitigung.
- Sagen Sie "hey pudu", um die AI-Sprachinteraktion zu wecken.



## Begrüßung und Begleitung

- Die Rückabdeckung des KettyBot Pro zeichnet sich durch ein minimalistisches, stromlinienförmiges Design aus, das ihn kompakter macht.
- Mit autonomer Wegplanung kann der Roboter Kunden auf dem optimalen Weg zu ihren Tischen führen, was das Kundenerlebnis verbessert und die Arbeitsbelastung des Servicepersonals reduziert.



# Schrittweises Interaktionskonzept



## Lange Distanz Aufmerksamkeit erregen

Werbungsbildschirm  
Aufmerksamkeitserregung  
Ausdrucksänderung

## Mittlere Distanz Initiierung interaktiver Anfragen

Dynamische Personenverfolgung  
Proaktive Begrüßung  
Plakat-Pop-ups

## Kurze Distanz Ein Gespräch beginnen

Sprachdialog  
Proaktive Anziehung



## Lange Distanz

KettyBot Pro zieht die Aufmerksamkeit der vorbeigehenden Kunden durch den Werbebildschirm, Bewegungen, ausgestrahlte Worte, niedliche Ausdrucksänderungen auf sich und weckt das Interesse der Kunden.

3m

## Mittlere Distanz

Mit Werbebildschirm, dynamischer Personenverfolgung, aufpoppenden Marketing-Poster und aktiver Begrüßung initiiert der KettyBot Pro weitere interaktive Anfragen, die Kunden dazu anregen, auf den Roboter zuzugehen.

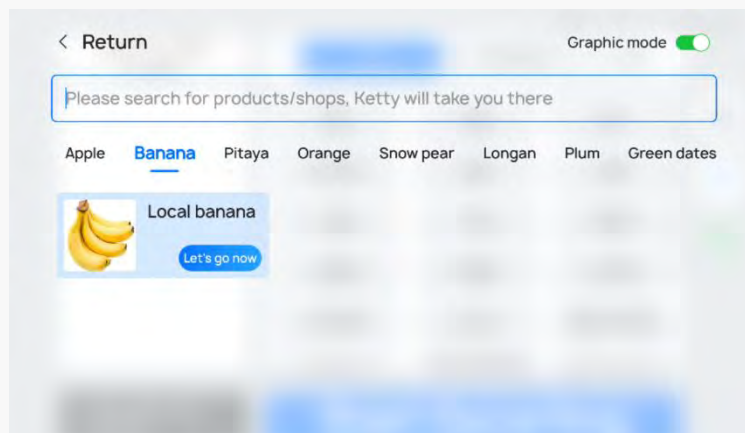
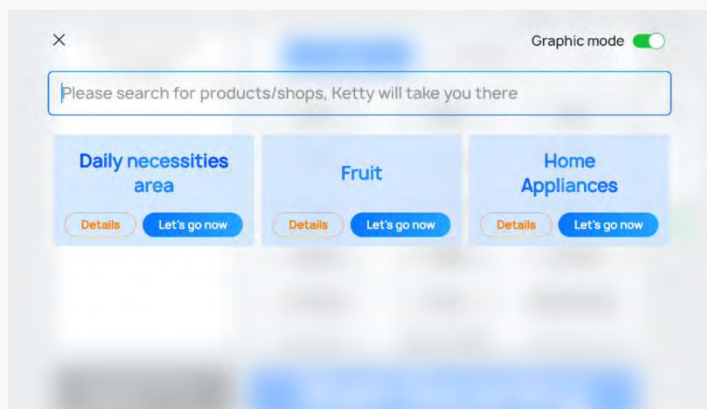
1.2m

## Kurze Distanz

Wenn sich Kunden dem KettyBot Pro nähern, aktiviert er automatisch den Bildschirm und führt aktiv Sprachdialoge mit den Kunden und leitet sie in das Geschäft, was die Erfolgsrate der Kundenanziehung und die Wahrscheinlichkeit, dass Kunden das Geschäft betreten, erhöht.

# Mehrere Serviermodi

## Neuer Führungsmodus: Suchen & Führen



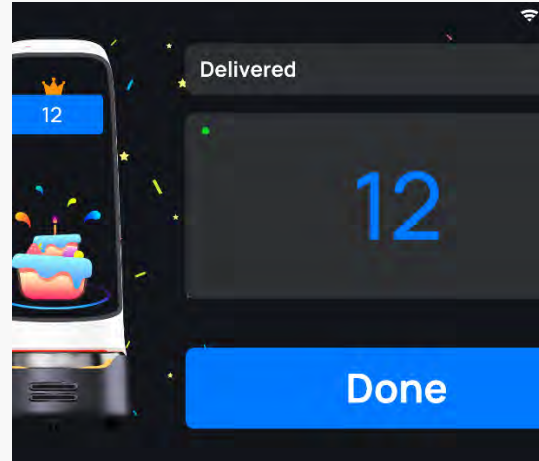
Durch die Suche nach Wörtern oder das Anklicken von Bildern können Kunden nach den Artikeln oder dem Standort des Geschäfts suchen, das sie benötigen. Anschließend wird der KettyBot Pro sie zum Abholpunkt oder zu den Geschäften führen.



# Mehrere Serviermodi

## Mehrtisch-Serviermodi

Durch genaue Positionierung und optimale Routenplanung kann in einem Durchgang der Service für mehrere Tische erfolgen.



## Geburtstagsmodus

KettyBot Pro kann Geburtstagskuchen ausliefern und Geburtstagslieder singen, was den Kunden ein starkes Gefühl von Glück und Zufriedenheit vermittelt.

## Rundfahrmodus

KettyBot Pro kann in bestimmten Bereichen kreuzen, um Kunden kostenlose Snacks, Getränke und Werbeflyer anzubieten.

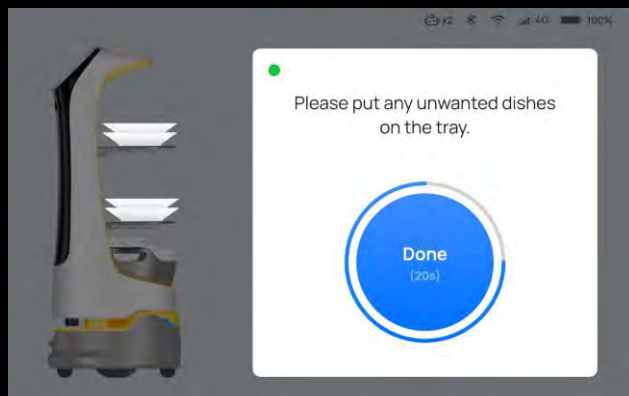




# Multiple Work Modes

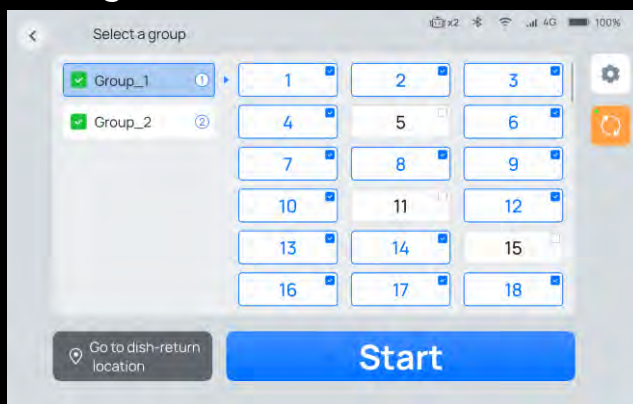
## Geschirr-Rückgabe

KettyBot Pro sammelt Geschirr von verschiedenen Tischen und bringt es zur Geschirr-Rückgabe-Ecke oder zum Spülraum.



## Automatische Rückkehr

In Restaurantszenarien wird der KettyBot Pro zu jedem Esstisch gehen, der so eingestellt ist, dass das Geschirr automatisch zurückgegeben wird, und sich nach Abschluss seiner Aufgabe zur Geschirr-Rückgabe-Ecke bewegen.



## Luftgeste

Nach Ankunft der Lieferung winken Sie in die obere Kamera, um die Lieferung abzuschließen.



## Einfache Bedienung

### Schnelltaste

Nach Ankunft der Lieferung klicken Sie auf die obere Taste des Geräts, um die Lieferaufgabe abzuschließen.

# Stabilisierte Lieferung



- Aufgerüstete adaptive Aufhängung auf Automobilmiveau mit neuester Stoßdämpfungstechnologie verbessert die Stabilität der Lieferung durch den Roboter erheblich und unterstützt den Roboter dabei, Gerichte mit Essensdekoration, Brei, Suppen und Getränken zu liefern, während Verschüttungen reduziert werden.
- KettyBot Pro kann eine größere Vielfalt an Mahlzeiten und Getränken ausliefern.

# Ultralange Akkulaufzeit

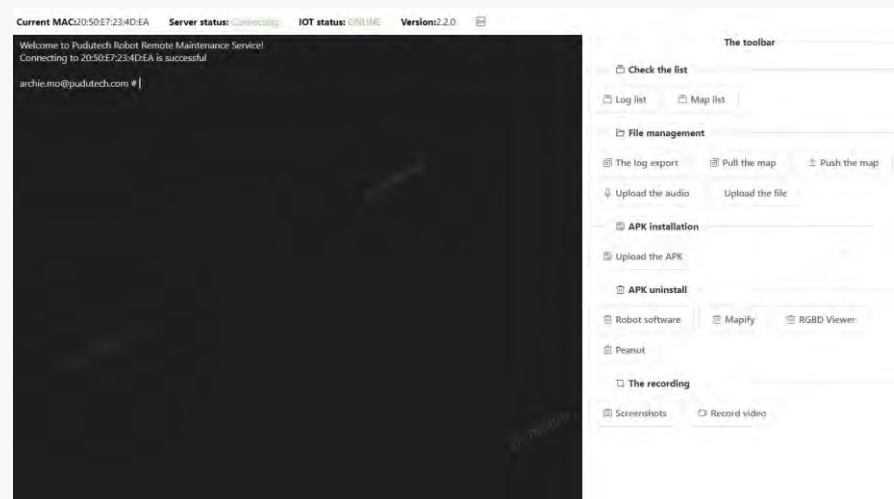
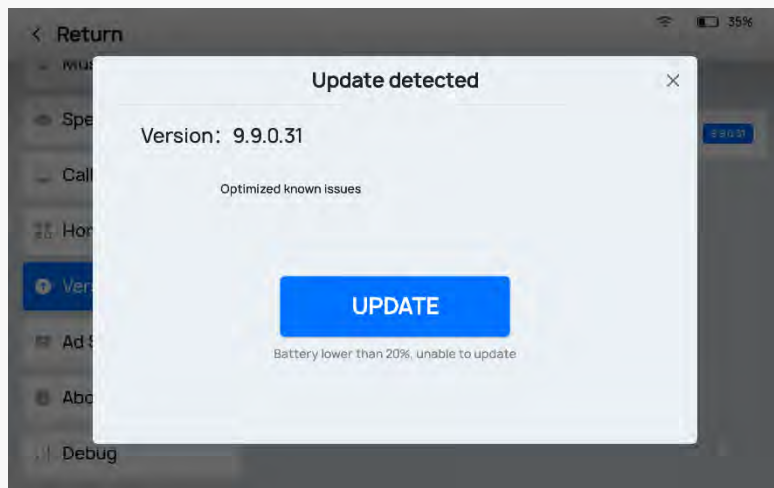
## Ultralange Akkulaufzeit für den ganztägigen Service

- Batteriekapazität: 20Ah
- Laufzeit: 9 Stunden
- Automatisches Aufladen: KettyBot Pro gibt automatisch eine Sprachwarnung und eine Benutzeroberflächen-Benachrichtigung aus, wenn der Akku schwach ist, und kehrt gleichzeitig zur Ladestation\* zurück.

\*Die Ladestation muss zusätzlich erworben werden.



# Einfache Wartung



- Unterstützung für Fernaktualisierungen: Benutzer können schnell Software-Updates erhalten, um die Leistung der Roboter sofort zu verbessern.
- Intelligente Fehleranalyse und Problemlösung, Cloud-Management und -Wartung ermöglichen es uns, schnell auf Kundenprobleme zu reagieren und sie zu lösen sowie einen Kundendienst aus der Ferne zu bieten.

Wartungszeiten reduzieren, Effizienz steigern, Wartungskosten senken

# Ein vielseitiger Allrounder

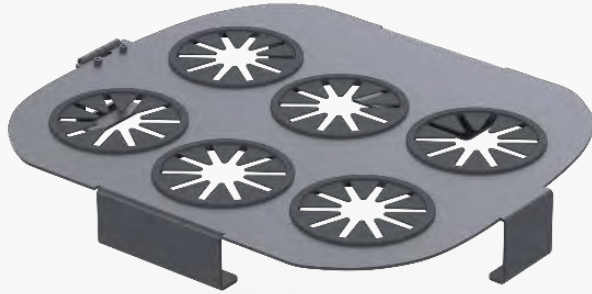
## Zwei Formen für größere Vielseitigkeit

KettyBot Pro verfügt über zwei Formen, die durch die abnehmbaren Tablett und die Rückabdeckung\* ermöglicht werden. Kunden können die Form des Roboters je nach Bedarf auswählen.

\*Die Rückabdeckung ist ein optionales Zubehör.



# Vielseitige Formen verschiedene Zubehörteile



Fester Becherhalter



Auslaufsicherer Becherhalter



\*Zubehör muss separat erworben werden.



# Vielseitige Formen verschiedene Zubehörteile



Displayständer



Schutzhülle

\* Zubehör muss separat erworben werden.

# Vielseitige Formen verschiedene Zubehörteile



Ladestation



Bis zu 10 cm Erweiterung

Ausziehbare Tablett-Abtrennung

\* Zubehör muss separat erworben werden.



# Inhalt

Produktvorstellung

**Unternehmensvorstellung**

Fallstudie

Kundennutzen

# Pudu Robotics

Pudu Robotics mit Sitz in Shenzhen wurde 2016 gegründet und ist ein weltweit führendes Technologieunternehmen, das sich auf die Konstruktion, Forschung und Entwicklung, Produktion und den Vertrieb gewerblicher Serviceroboter spezialisiert hat, um mithilfe von Robotern die Effizienz der menschlichen Fertigung und den Alltag zu verbessern.

Seit seiner Gründung hat Pudu Robotics intensiv in die Forschung und Entwicklung investiert, mehrere Auszeichnungen, darunter auch den Red Dot Award, erhalten und Hunderte von Kernpatenten angemeldet, um die Vorreiterrolle im Bereich der Robotikentwicklung zu übernehmen und attraktive High-Tech-Produkte für die Zielmärkte anzubieten. Pudu Robotics hat in den letzten Jahren stark expandiert und sich mit einer Abdeckung von über 60 Ländern weltweit zu einem Marktführer auf den globalen Märkten entwickelt. Die Roboter werden weitestgehend in Restaurants, Cafés, Krankenhäusern, Schulen, Bürogebäuden, Einkaufszentren, Hotels und Fabriken eingesetzt





# Globalisierung

Pudu Robotics hat Geschäftspräsenzen in Nordamerika, Europa, Ostasien, Asien-Pazifik, dem Nahen Osten und Lateinamerika etabliert. Die Produkte wurden in mehr als 60 Länder und Regionen weltweit exportiert und decken mehr als 600\* Städte weltweit ab.

Pudu Robotics hat ein vertrauenswürdiges internationales Markenimage aufgebaut und ist zu einem der repräsentativen Unternehmen der "intelligenten" Fertigung Chinas im Ausland geworden.





# Medienberichterstattung

stuff life & style

## Robot waiter helps ease staff shortages in busy Northland restaurant

Devesh Pillai - 14:55, Jan 14, 2022



Vikas Sharma, owner of Green's Thai Cuisine in Paphos, explains how the BellaBot is used in the restaurant to take pressure off busy staff

Wait staff run off their feet this summer due to worker shortages are getting an extra hand of the non-human kind.

A robotic waiter, BellaBot, is helping by delivering meals from the kitchen to tables, then running dirty dishes back to the kitchen.

At Paphia restaurant Green's Thai Cuisine, the BellaBot means wait staff can spend an average of 11 to 12 minutes longer at each table, owner Vikas Sharma said.

Privacy Policy | Feedback | [Print](#) | [Share](#)

Tuesday, Jan 18th 2022 2:14 PM UTC @ 57% 100%

**MailOnline** Science & Tech

Home | News | U.S. | Sport | TV & Movies | Australia | Femal | Health | Finance | Money | Video | Travel | Best Buys | Discounts

[Land](#) | [Desktop](#) | [Mobile](#) | [Tablet](#) | [App](#) | [Sign In](#) | [Logout](#) | [Help](#)

This added an extra strain on the already short waiting staff, according to owners Paolo Hu and Peter Wu, who said the BellaBots had already proved popular with diners.

The guide price for the friendly-faced robots is \$20,000 (£14,500), which is less than the cost of employing a waiter at minimum wage for 40 hours per week.

Quirky footage shows Bella, who features a wide-eyed feline face, sweeping across the restaurant floor dishing out delicacies to delighted customers.

### Restaurant forced to use robot waiters to tackle staff shortages



CGTN

## Could robots fill the UK's service industry staff shortages?



### AP Pudu Robotics' New Afra C1 Cleaning ... CES 2022

Pudu Robotics, the global leader in commercial service robots, has introduced its rich product portfolio with its new Afra C1 cleaning robot, which made its global debut on day one of CES 2022. The first commercial appearance of Afra C1 marks Pudu Robotics' official entry into the commercial cleaning robot market, as it seeks to explore applications of digital technology in hygiene and sanitation services.



RESTAURANTS + BARS

## Madison Heights restaurant uses a robot to deliver food to tables

Melody Baetens The Detroit News

Published 12:51 p.m. ET Aug. 16, 2021 | Updated 9:28 a.m. ET Aug. 16, 2021

View Comments

A Chinese noodle restaurant in Madison Heights may be the first in the area to employ the BellaBot, a robotic cart with a digital cartoon cat face that rolls food from the kitchen to the customers' tables.

Noodle Topia on John R is known for its house-made, hand-pulled noodle dishes, dumplings and Chinese tea drinks. The casual eatery has gained some non-human assistance in the form of BellaBot, which has four trays for carrying food (no arms) and has a precise



### First robot waiter in Tasmania glides into service

On your afternoon comm Meah Sheld...  
Share [f](#) [t](#) [e](#) [d](#) Download 4.23 MB  
There are definitely echoes of The Jetsons at one Japanese restaurant in Hobart!  
The state's first robot waiter glides from the kitchen to each table, serving meals from a tray on its back.  
Harry Nie is a software engineer who loves new technology, and when he first came across the robot waiter online (this model is called Kerry), he saw it as a great contactless service solution for Tasmania. Harry formed Tas Robotics, and suggested his friend Tony, who runs Kizakira Japanese, might like to add one to his floor staff. Press play for lunch with a side of the latest technology.





# Kooperation

80% Marktanteil der Top-100-Restaurantkunen      40,000+ implmentierte Filialen



Partner im Gastronomiebereich



Partner außerhalb des Gastronomiebereichs



Partner für Software and Hardware



# Inhalt

Produktvorstellung

Unternehmensvorstellung

Fallstudie

Kundennutzen

# Fallstudie

## Da Grasso in Polen

Als berühmte polnische lokale Pizzarestaurantkette, die 1996 ihren Ursprung hat, hat sich Da Grasso in den letzten 25 Jahren erweitert und verfügt nun über fast 200 Filialen in 140 Städten in ganz Polen. Die Philosophie der Marke lautet "Leckere Pizza, familiäre Atmosphäre und großartiger Service", und die Marke ist sehr offen für die Einführung neuer Technologien.

Die Marke hat seit dem ersten Quartal 2022 KettyBot in ausgewählten Geschäften eingeführt. Der Markendirektor sagte, die Hauptgründe für die Wahl von KettyBot seien die Marketingfunktion von KettyBot und die Passierbarkeit in engen Gängen, die flexible Bewegungen und die Darstellung der Marketingaktivitäten des Restaurants ermöglichen. Zusätzlich dazu kann KettyBot im Restaurant Menüs verteilen und Essen liefern. KettyBot fördert auch die Stimmung für Restaurantgäste, ihre Geburtstage zu feiern. Nach der Einführung von KettyBot hat sich der Ruf des Restaurants unter jungen Kunden deutlich verbessert.



# Fallstudie

## Café De Coral in Hongkong, China

Die Café de Coral Group ist eine der größten börsennotierten Restaurant- und Catering-Gruppen Asiens. Mit tiefen Wurzeln in Hongkong hat sich die Gruppe in den letzten 50 Jahren als Marktführer in der Fast-Food-Branche etabliert.

KettyBots sind in mehreren Filialen im Einsatz, und ihre Hauptfunktionen sind das Servieren von Mahlzeiten, die Rückgabe von Geschirr und das Marketing.







# Fallstudie







# Fallstudie







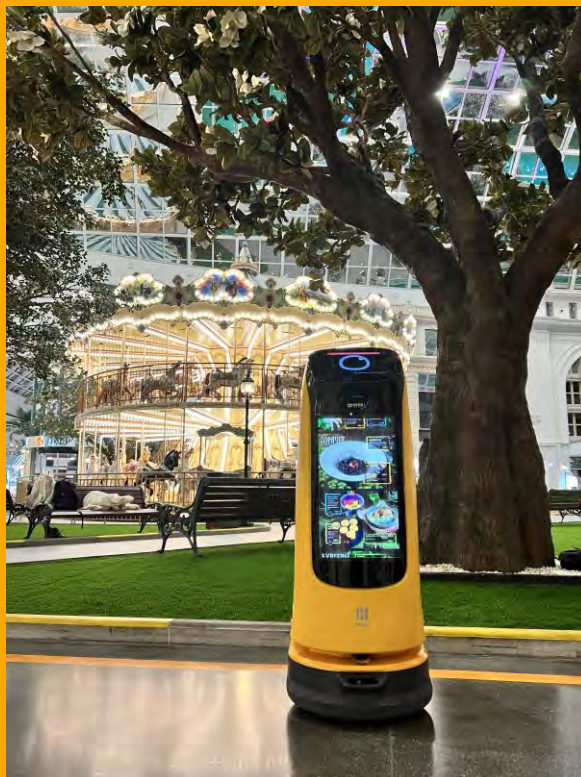
# Fallstudie







# Fallstudie





# Inhalt

Produktvorstellung

Unternehmensvorstellung

Fallstudie

Kundennutzen

# Kundennutzen



## Ein besonderes Erlebnis, das Kunden anlockt

KettyBot Pro revolutioniert das Kundenerlebnis durch innovative Anziehungskraft und bietet zugleich einen intelligenten und aufmerksamen Service.

## Ein neuartiger Ansatz für das In-Store-Marketing

KettyBot Pro ermöglicht es, dass Ihre Marketingkampagnen und Sonderangebote mehr Kunden erreichen und so die Konversionsrate erhöhen.





# Kundennutzen

## Zusammenarbeit von Mensch und Roboter zur Verbesserung von Service und Effizienz

Menschliche Mitarbeiter arbeiten mit KettyBot Pro so zusammen, dass beide das tun können, was sie am besten können.

KettyBot Pro ist bereit zu assistieren und das Arbeitserlebnis der Menschen zu verbessern.



## Personalmangel ist kein Problem mehr

Der Mehrfachliefermodus kann Geschäften gut dabei helfen, Aufgaben wie Essenslieferungen und das Verteilen von Snacks zu erledigen, was menschliche Arbeitskräfte von monotonen und sich wiederholenden Aufgaben befreit.



# Kundennutzen



## Ein Roboter für vielfältige Bedürfnisse

Als Multitasker kann der KettyBot Pro gleichzeitig mehrere Aufgaben erfüllen -- Marketing, Lieferung, Führung und unterstützt vom Front-End bis zum Back-End, um die Werbe- und Lieferbedürfnisse von Restaurants, Cafés, Bars, Grillgeschäften, Hotels, Krankenhäusern usw. zu erfüllen.


## Einheitliche Verwaltung & IoT-Plattform


Benutzer können verschiedene Modelle von Pudu-Robotern gleichzeitig verwalten und den Betrieb der Roboter über die Pudu Management Plattform analysieren.






# Vielen Dank!

 +86 755-86952935

 [Global\\_sales@pudutech.com](mailto:Global_sales@pudutech.com)

 11/F, Building 2A, Shenzhen International Inno Valley Phase 1, Dashi  
1st Road, Nanshan District, Shenzhen, China 518300

